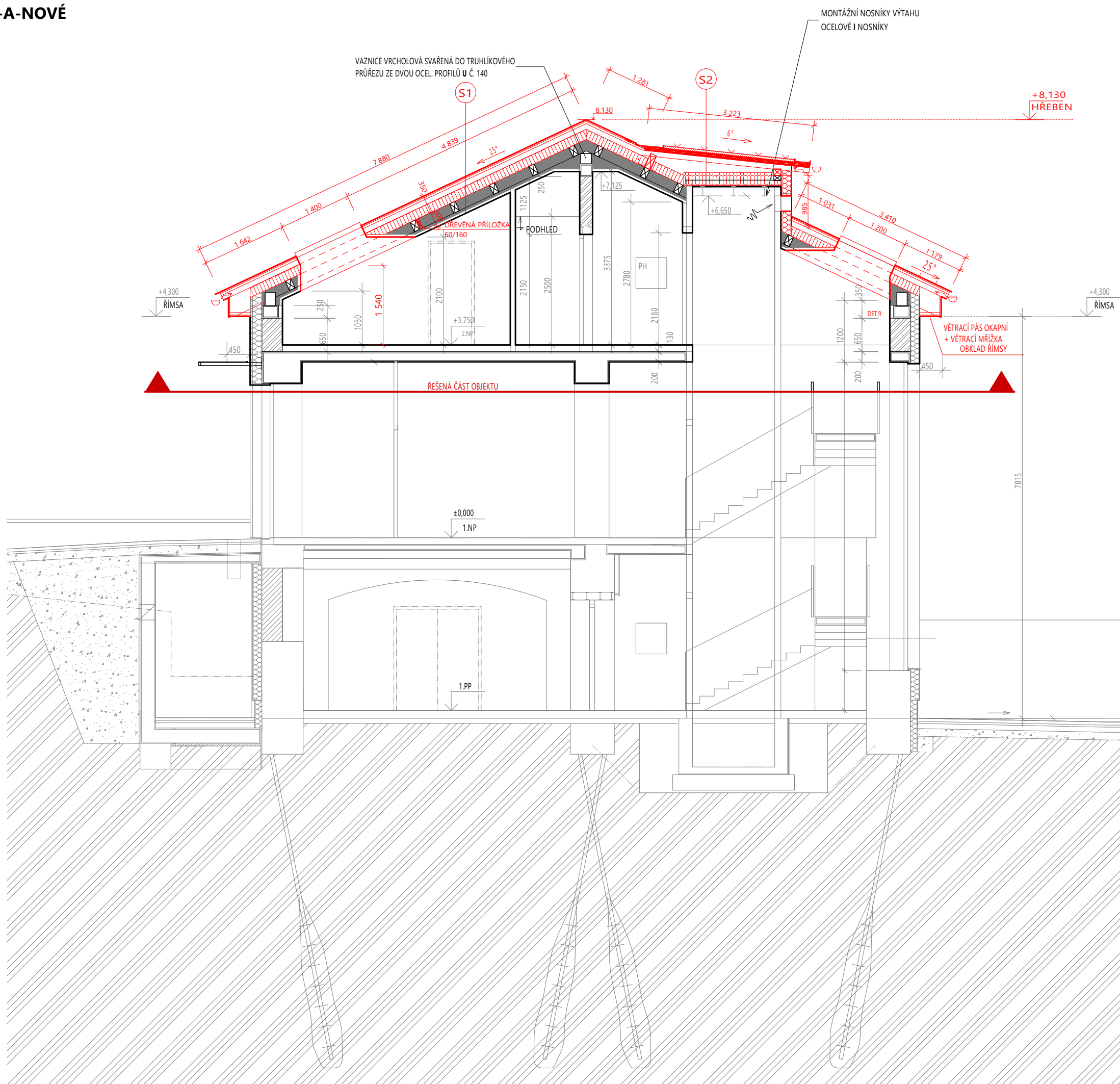


## ŘEZ A-A-NOVÉ



## SKLADBY KONSTRUKCÍ

## S1-STŘECHA ŠIKMÁ - SKLON 25°

- STAVAJÍCÍ STŘEŠNÍ KRYTINA - ZPĚTNÉ POUŽITÍ
- DŘEVĚNÉ LATĚ 60/40
  - KVVH KONTRALATĚ 60/100 - VZDUCHOVÁ MEZERA
  - TEPELNÁ IZOLACE - DŘEVOVLÁKNITÁ HYDROFODBNÍ IZOLAČNÍ DESKA
  - $\lambda_d = 0,04 \quad \text{W/m.K}$
  - POJISTNÁ HYDROIZOLACE - DIFÚZNĚ OTEVŘENÁ
  - DOPLNĚNÍ IZOLACE - DŘEVOVLÁKNITÁ IZOLACE  $\lambda_d = 0,04 \text{ W/m.K}$
  - KONSTRUKCE STŘECHY-OCÉLOVÉ KROKVE + DŘEVĚNÉ VAZNIČKY
  - TEPELNÁ IZOLACE Z MINERÁLNÍ PLSTI  $\lambda = 0,04\text{W/mK}$ , IZOLACE MEZI KROKVE
  - TEPELNÁ IZOLACE Z MINERÁLNÍ PLSTI  $\lambda = 0,04\text{W/mK}$ , IZOLACE POD KROKVENÍ
  - PAROZÁBRANA Z ALPE FÓLIE
  - PODHLEZ Z SÁDKOKARTONOVÝCH DESEK + POŽÁRNÍ OBLKAD

40 mm  
100 mm  
180 mm

## S2-STŘECHA MALÉHO VIKÝŘE - VEGETAČNÍ STŘECHA - SKLON 6° A 12°

- EXTENZIVNÍ VEGETAČNÍ ROZCHODNÍK  
SUBSTRÁT PRO EXTENZIVNÍ ZELEŇ, HMOTNOST ZA VLHKKA max. 170 kg/m<sup>2</sup>  
HYDROFILNÍ MINERÁLNÍ VLNA  
FILTRÁČNÍ NETKANÁ POLYPROPYLENOVÁ TEXTILIE 120 g/m<sup>2</sup>  
PROFILOVÁ NOPOVÁ PE FOLIE S PERFORMACEMI V HORNÍM POVRCHU  
OCHRANA NETKANÁ POLYPROPYLENOVÁ TEXTILIE 500 g/m<sup>2</sup>  
HYDROIZOLAČNÍ FOLIE FP0/TP0, S FLL ATESTEM  
GEOTEXTILIE 300 g/m<sup>2</sup>- OCHRANNÁ FUNKCE  
CELOPOŠNÉ BEDNĚNÍ PRKNNÉ  
KVH KONTRALATÉ 60/100 - VZDUCHOVÁ MEZERA (100 mm)  
TEPELNÁ IZOLACE - DŘEVOVLÁKNITÁ HYDROFBNÍ IZOLAČNÍ DESKA  
 $\lambda_d = 0,04 \text{ W/m.K}$   
POJISTNÁ HYDROIZOLACE - DIFÚZNĚ OTEVŘENÁ  
DOPLNĚNÍ IZOLACE - DŘEVOVLÁKNITÁ IZOLACE  $\lambda_d = 0,04 \text{ W/m.K}$   
KROKVE  
KONSTRUKCE STŘECHY- OCELOVÉ KROKVE + DŘEVĚNÉ VAZNIČKY  
TEPELNÁ IZOLACE Z MINERÁLNÍ PLSTIA=0,04W/mK, IZOLACE MEZI KROKVE  
TEPELNÁ IZOLACE Z MINERÁLNÍ PLSTIA=0,04W/mK, IZOLACE POD KROKVEVMI  
PAROZÁBRANA Z ALPE FÓLIE  
PODHLZE Z SÁDROKARTONOVÝCH DESK + POŽÁRNÍ OBLKAD

200 mm  
60 mm

20 mm  
30 mm  
30 mm

20 mm

25 mm  
100 mm  
180 mm

200 mm  
60 mm

### S3-STŘECHA VELKÝHO VIKÝŘE - SKLON 2%

- STAVAJÍCÍ PĚTE PANELE
- EXTENZIVNÍ VEGETAČNÍ ROZCHODNÍK
  - SUBSTRÁT PRO EXTENZIVNÍ ZELENĚ, HMOTNOST ZA VLHKHA 130 kg/m<sup>2</sup>
  - HYDROFILNÍ MINERÁLNÍ VLNA
  - FILTRAČNÍ NETKANÁ POLYPROPYLENOVÁ TEXTILIE 120 g/m<sup>2</sup>
  - PROFILOVÁ NOPOVÁ PE FOLIE S PERFORMACEMI V HORNÍM POVRCHU
  - OCHRANÁ NETKANÁ POLYPROPYLENOVÁ TEXTILIE 500 g/m<sup>2</sup>
  - HYDROIZOLAČNÍ FOLIE FPO/TPO, S FLL ATĚSTEM
  - GEOTEXTILIE 300 g/m<sup>2</sup> - OCHRANÁ FUNKCE
  - CELOPOŠNÉ BEDNĚNÍ PRKNNÉ
  - SPÁDOVÉ KYVH KONTRALATĚ 60/100 - VZDUCHOVÁ MEZERA (100 mm)
  - TEPELNÁ IZOLACE - DŘEVOVLÁKNITÁ HYDROFBNÍ IZOLAČNÍ DESKA
  - $\lambda_{0,04} = 0,04$  W/m.K
  - POJISTNÁ HYDROIZOLACE - DIFÚZNÍ OTEVŘENÁ
  - DOPLNĚNÍ IZOLACE - DŘEVOVLÁKNITÁ IZOLACE  $\lambda_{0,04} = 0,04$  W/m.K
  - KONSTRUKCE STŘECHY - OCELOVÉ KROKVE + DŘEVĚNÉ VAZNIČKY
  - TEPELNÁ IZOLACE Z MINERÁLNÍ PLSTIA=0,04W/mK, IZOLACE MEZI KROKVE
  - TEPELNÁ IZOLACE Z MINERÁLNÍ PLSTIA=0,04W/mK, IZOLACE POD KROKVEMI
  - PAROZÁBRANA Z ALPE FÓLIE
  - PODHLED ZE SÁDKOKARTONOVÝCH DESK + POŽÁRNÍ OBLKAD

20 mm  
30 mm  
30 mm

20 mm

25 mm  
100 mm  
180 mm

200 mm  
60 mm

**V RÁMCI HLAVNÍ NOSNÉ KOSNTRUKCE STŘECHY JE NUTNÉ DŘEVĚNÉ VLAŠSKÉ KROKVE 140/160 VYNÁŠEJÍCÍ VÝMĚNY PRO STŘEŠNÍ OKNA ZESÍLIT POMOCÍ JEDNOSTRANÉ DŘEVĚNÉ PŘÍLOŽKY NA BOČNÍ STRANĚ KROKVE.**

- PODROBNĚJI VIZ STATICKÁ ČÁST DOKUMENTACE

## LEGENDA MATERIÁLŮ



KONTAKTNÍ ZATEPLOVACÍ SYSTÉM

- FASÁDNÍ POLYSTYREN TL. 180 mm (DVORNÍ FASÁDA)
- EXTRUDOVANÝ POLYSTYREN TL. 100 mm (ŠTÍTY)
- EXTRUDOVANÝ POLYSTYREN TL. 120 mm (SOKL)



## STÁVAJÍCÍ ZDIVO Z POROBETONOVÝCH TVÁRNICE



## STĚNA Z NEPÁLENÝCH CIHEL

## LEGENDA KONSTRUKCÍ



## STÁVAJÍCÍ KONSTRUKCE



BOURANÉ KONSTRUKCE



## NOVÉ KONSTRUKCE

## POZNÁMKY

- MATERIÁLY JSOU PŘEVZATY Z PŘEVÁDČÁČKÉ DOKUMENTACE Z ROKU 2008 OD ARCHITEKTI THEKLA - STARYCHA S.r.o.  
 DIMENZE PRVKŮ KOVŮ A NÁVAZUJÍCÍCH KONSTRUKCÍ, KTERÉ NEJDE OVĚŘIT VIZUÁLNĚ  
 JSOU PŘEVZATY Z PŘEVÁDČÁČKÉ DOKUMENTACE Z ROKU 2008 OD ARCHITEKTI THEKLA - STARYCHA S.r.o.  
 V BĚŽNÉ REKONSTRUKCI JE NUTNÉ A PŘEVZET KONTROLU HLAVNÍ NOSNÉ KONSTRUKCE KROVU A DŘEVĚNÝCH VODOROVNÝCH VAZNICEK A V PŘÍPADĚ  
 POŠKODĚNÍ PROVEST JEJICH VYMĚNU  
 - VŠECHY SVODY A ŽLABY PŘIPRAVENY NA EL. VYVRHÁNÍ  
 - KLIMPEŘSKÉ A ZÁMEČNÍKOVÉ PRVKY, V PŘÍPADĚ ZACHOVÁNÍ V OPODÍVAJÍCÍCH TECHNICKEM STAVU, BUDE MOŽNÉ POUŽÍT ZPĚTKY PŘI REALIZACI  
 - SVISLE KONSTRUKCE JSOU KOTOVANÝ VČETNĚ OMIETK A OKLADU  
 - TLOUŠŤKY KONSTRUKCÍ BUDOU PŘED ZAHÁJENÍM REALIZACE LOKÁLNĚ OVĚŘENY NA VÍCE MÍSTĚCH  
 - NOVÝ PŘEVZEN STAVĚBNĚ TECHNICKÝ PRŮZKUM  
 - NÁVRH KOTVENÍ NADKROVĚJNÍ VODARÉ PŘES KONTRALÁTE BUDE PROVEDEN AŽ PO ZJIŠTĚNÍ SKUTEČNĚHO PROVEDENÍ NOSNÉ KONSTRUKCE KROVU  
 JEDE JE NUTNÉ ABY DŘEVĚNÉ VODOROVNÉ PROFILY BYLI PŘIKOTVENY K CELOVÝM NOSNÍKŮM - NUTNÉ POSOUZENÍ STATICKÝM POSUDEM

0.000 =1NP		autorizace	
generální projektant		projektant dílčí části	
<div><div></div><div><div>atelier3, s.r.o.</div><div>IČ 09424822</div><div>Cyrilská 508/7</div><div>Staré Brno, 602 00 Brno</div><div>www.atelier3.cz</div><div>jsme@atelier3.cz</div></div></div>		<div><div></div><div><div>atelier3, s.r.o.</div><div>IČ 09424822</div><div>Cyrilská 508/7</div><div>Staré Brno, 602 00 Brno</div><div>www.atelier3.cz</div><div>jsme@atelier3.cz</div></div></div>	
zopovědný projektant		zopovědný projektant	
projektant		projektant	
kontakt		kontakt	
architekt			
stavebník		Lipka - školské zařízení pro environmentální vzdělávání Brno, příspěvková organizace, Lipová 233/20, Pisárky, 60200 Brno	
místo stavby		obec Brno [582786], k.ú. Štýřice [610186], p.č. 747/1	
název stavby			
<div>REKONSTRUKCE STŘEŠNÍHO PLÁŠTĚ</div>		datum	
		03/2025	
		revize	
		zakázka	
A3 24-027		stupeň	
DPS		měřítko	
stavební objekt		1:75	
část dokumentace		D.1.1-03.3	
obsah výkresu		ŘEZ A-A-NOVÉ	

Všetchny obsah této dokumentace, zpracované dle VyhL 101/2016 Sb., Plošta i, jsou pouze pro účely získání stavebního povolení. Dokumentace a její složky jej dle Cíle nelze použít pro výše dosahové nebo pro provedení stavby! Tato dokumentace je vlastnictvím zhotovitelé výše uvedených. Předání třetím osobám, či jiné aktivty související s informacemi uvedenými v této dokumentaci, nejsou dovoleny jiným osobám, než kterým je dokumentace určena. Jakékoli změny v tomto dokumentu mohou být prováděny pouze s písemným souhlasem zodpovědného projektanta. Informace v této dokumentaci nesmí být v žádném případě svobodně poměnné, doplněny nebo odstraněny. Veškeré informace, včetně dispozicích a konstrukčních řešení, nesmí kopírovat a archivovat. Jiné subjekty, než které jsou uvedeny v rozšířené dokumentaci. Pokud dojde k porušení této povinnosti a ustanovení, bude zhotovitel dokumentace požadovat náhradu vzniklé škody.